

در بین خودروهای ۶۰ تا ۷۰ میلیونی در بازار، هم اینک اچ ۳۰ کراس و برلیانس اچ ۳۲۰ با هم رقابت دارند. امروز نگاهی مقایسه‌ای به این دو خودرو خواهیم داشت. از سوی دیگر با توجه به فصل گرما و کار بیشتر با شیشه‌های برقی خودرو، هزینه‌ی رفع‌گندی شیشه‌های خودرو را بررسی کرده‌ایم. راه تشخیص ایراد در جلوبندی خودرو نیز موضوعی است که در بخش دیگر تقدیم حضور شما می‌شود.

رقابت ۲ چینی ۶۰ تا ۷۰ میلیونی ایران خودرو و سایپا

اچ ۳۰ کراس یا برلیانس اچ ۳۲۰



خبرنگار محمد حقگو
n.habibi@khorasannews.com

برای آن‌هایی که از ظاهر خودروهای معمول داخلی زیر ۶۰ میلیون تومان خسته شده‌اند و به دنبال خودروهای جدیدتری می‌گردند، دو چینی قابل توجه وجود دارد که با قیمتی در حدود ۶۵ میلیون تومان توسط دو خودروساز بزرگ کشور تولید می‌شوند. از یک سو دانگ فنگ اچ سی کراس (اتوماتیک) قرار دارد که ایران خودرو آن را با قیمت ۵۰ میلیون تومان عرضه می‌کند و البته این خودرو در بازار تا ۶۵ میلیون تومان به فروش می‌رسد. در طرف دیگر محصول تقریباً تازه‌وارد پارس خودرو یعنی برلیانس اچ ۳۲۰ است که پس از تغییر و تحولاتی در موتور و گیربکس، هم اینک در نسخه اتوماتیک، با قیمتی در حدود ۶۴/۷ در نمایندگی‌ها و ۶۷/۵ در بازار معامله می‌شود. هر دو خودرو از نظر ظاهر، هاج‌بک هستند اما در عین حال اچ سی کراس، را می‌توان تا حدی مابین هاج‌بک‌ها و کراس‌اورها دانست. در ادامه نگاهی به مقایسه این دو خودرو خواهیم داشت.



ابعاد و ظاهر

دانگ فنگ اچ سی کراس و برلیانس اچ ۳۲۰، هر دو خودروهای هاج‌بک هستند. با این تفاوت که دانگ فنگ را می‌توان یک کراس‌اور نیز به‌شمار آورد. این را می‌توان از مقایسه ابعاد دو خودرو نیز متوجه شد. دانگ فنگ با طول ۴ متر و ۳۵ سانتی‌متری، عرض یک متر و ۷۶ سانتی‌متری و ارتفاع یک متر و ۵۲ سانتی‌متری، از نظر طول حدود ۱۴ سانتی‌متر و از نظر ارتفاع در حدود ۶ سانتی‌متر، از رقیب خود یعنی برلیانس اچ ۳۲۰ ابعاد بزرگ‌تری دارد. عرض دو خودرو تقریباً یکسان است.

از نظر ظاهر، در خصوص دانگ فنگ باید به فاپ‌های حاشیه‌ای این خودرو اشاره کرد که روی گلگیرها و بخش پایینی هر ۴ در نصب شده و تا سپرهای جلو و عقب ادامه دارد. کاپوت جلوی این خودرو دیگر ویژگی ظاهری این خودروست که به نظر کمی بزرگ می‌رسد. این خودرو اگر چه در مجموع المان‌های ظاهری خاصی ندارد، اما باید گفت در نمای عقب، تاحدی از بخش‌های دیگر جذاب‌تر است. با این حال، برلیانس نیز به‌رغم متفاوت بودن با دیگر خودروهای هم‌رده، در ساده بودن نسبی ظاهر، با دانگ فنگ مشترک است. متفاوت بودن این خودرو را می‌توان شباهت ظاهر جلوبنجه آن با محصولات بی‌ام‌دبلیو دانست. موضوعی

زیرکاپوت

دانگ فنگ اچ ۳۰ کراس به پیش‌رانه نام‌آشنای TU5 مجهز است. حجم این پیش‌رانه ۱/۶ لیتر و

که به لطف همکاری‌های این دو شرکت پدید آمده است. از نظر فضای داخلی نیز، فضای کابین هر دو خودرو را می‌توان دارای طراحی‌ی‌به‌روزی دانست که البته اگر با نگارنده موافق باشید، کابین برلیانس تا حدی چشم‌نوازتر است. از طرف دیگر اچ سی کراس، به لطف ابعاد بزرگ‌تر خود، فضای پای خوبی را برای سرنشینان عقب فراهم می‌آورد.

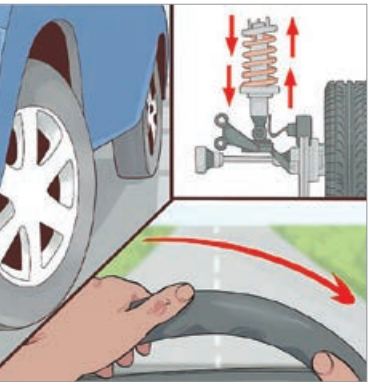
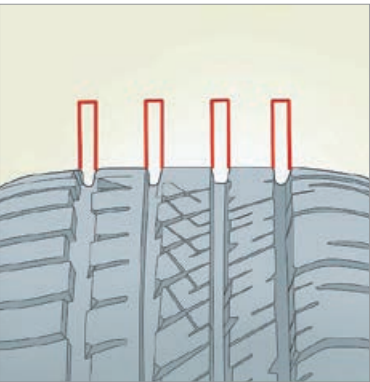
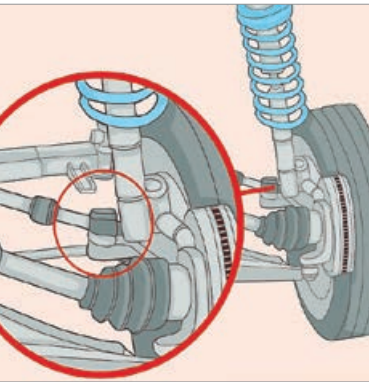
امکانات و تجهیزات

نقطه قوت هر دو خودرو را می‌توان آپشن‌ها و امکاناتی دانست که خریدار در مقابل خرید این

دو خودرو می‌گیرد. ترمزهای دیسکی، سیستم تهویه مطبوع اتوماتیک، آینه‌های جانبی برقی، سنسور دنده عقب، سانروف برقی، میله فرمان قابل تنظیم ۴ حالت در دانگ فنگ و تاشو در برلیانس، از جمله تجهیزاتی است که البته با برخی تفاوت‌ها در دو خودرو یافت می‌شود.

ارزایی‌های جانبی و حرف آخر

ارزایی سازمان کیفیت و استاندارد ایران، نشان می‌دهد که اچ سی کراس در مجموع، نمرات کیفی جانبی بهتری نسبت به برلیانس کسب کرده است. به عنوان مثال در شاخص طراحی و چیدمان خودرو از نظر مشتریان، این خودرو نمره ۷۱۹ را کسب کرده که از نمره ۶۹۴ برلیانس بیشتر است. تعداد عیوب اولیه (در سه ماه اول) که خریداران دانگ فنگ گزارش کرده‌اند ۲۹۵ بوده که از رقم مشابه برلیانس اچ ۳۲۰ (۳۲۷ عدد) کمتر است. از سوی دیگر نمایندگی‌های پس از فروش دانگ فنگ نمره کیفی خدمات ۸۲۹ را کسب کرده‌اند که از نمره مشابه برای برلیانس مورد مقایسه ما یعنی ۸۰۲ بیشتر است. رضایت از خدمات پس از فروش نیز برای اچ سی کراس ۷۴۳ و برای برلیانس ۷۲۳ بوده که وضعیت بهتر دانگ فنگ را نشان می‌دهد. با این همه، نمره رضایت کیفی خریداران از کیفیت اولیه خودرو (در سه ماه اول) تقریباً یکسان بوده است.



۶ نشانه برای تشخیص سلامتی سیستم جلوبندی خودرو

در اغلب موارد نشانه‌ای است که سیستم تعلیق، در بالانس نگه داشتن خودروی شما ناتوان است و فشار نامساوی بر روی لاستیک‌ها اعمال می‌کند.

روغن زدگی در کمک‌فنر و دیگر قطعات سیستم جلوبندی
در صورتی که به قسمت زیرین خودرو دسترسی دارید، به سیستم تعلیق و جلوبندی به‌طور مستقیم نگاهی بیندازید. در صورتی که فنر و کمک‌فنرها چرب و روغنی به نظر می‌رسند، این قطعات در حالت مایع بوده و در نتیجه به‌درستی کار نمی‌کنند. در این صورت نیاز به تعویض دارند.

پاسخ نامناسب خودرو به هنگام آزمون تکان
اگر فکری می‌کنید که سیستم جلوبندی خودرو به‌مشکل برخورد است (بر اساس یکی از علائم بالا)، این آزمون ساده را انجام دهید: زمانی که خودرو ایستاده است، وزن خود را روی خودرو بیندازید و آن را از طرف جلوی خودرو به پایین فشار دهید. چند بار آن را بالا و پایین و سپس رها کنید. همین حرکت را در پشت خودرو انجام دهید. اگر پس از رها کردن شما، خودرو بیش از ۳ یا ۲ بار بالا و پایین شد، به این معنی است که سیستم تعلیق خودروی‌تان فرسوده شده (منابع: **همراه مکانیک - کارستان**)

برخی افراد به اشتباه تصور می‌کنند که سیستم تعلیق و جلوبندی تنها به‌داشته‌راندگی نرم برمی‌گردد بنابراین تعمیر و نگهداری از آن به‌اندازه‌مسائلی از قبیل تعویض روغن یا ترمزها اهمیت ندارد. اما باید گفت سیستم جلوبندی نامناسب می‌تواند بر روی عواملی همچون کنترل خودرو به‌ویژه در هنگام ترمز زوی پیچیدن اثر گذار باشد و اگر به‌ایرادهای آن توجه نکنید ممکن است به‌راحتی هزینه‌های بالا برایتان داشته‌باشد. به‌عنوان مثال، با توجه به افزایش

پایدار نگه داشتن بدنه خودرو و ندارد که موجب افزایش خطر چپ کردن نیز می‌شود. بنابراین حتماً در اولین فرصت خودروی خود را برای تعمیر سیستم تعلیق و جلوبندی نزد تعمیر کاری مطمئن ببرید.

لرزش فرمان
لرزش فرمان یکی دیگر از نشانه‌هایی است که به‌اروز آن، باید فرضیه ایراد در سیستم جلوبندی را در نظر بگیرید. لرزش فرمان ممکن است در اثر ایراد در چندین قطعه ایجاد شود که در صورت وقوع، بهتر است خودرو را به یک تعمیرکار خبره نشان دهید.

وجود آج‌های نامسطح بر روی تایرها
لاستیک‌های خودرو را وارو سی کنید. چنانچه چه متوجه شدید آج‌ها به‌طور نامگون ساییده شده‌اند یا با نقاطی صاف بر روی تایرها مواجه شدید این امر

اتاقک خودرو و منتقل می‌شود که در برخی موارد نیز با صدای زیر شدید (جینگ کشیدن) همراه می‌شود.

کشیده شدن خودرو در پیچ‌ها بر خلاف فرمان‌انده
اگر شما به‌هنگام پیچیدن احساس کردید که وسیله نقلیه بر خلاف فرمان شما عمل می‌کند، دلیل این امر به‌احتمال زیاد ناشی از خرابی قطعه‌ای در سیستم جلوبندی

است. بخش‌های مختلف سیستم تعلیق خودرو می‌توانند بر عواملی از قبیل: نحوه فرمان دهی، زاویه لاستیک‌ها و مرکز تعادل و بالانس خودرو اثر گذار باشند. وجود نقص فنی در هر کدام از قطعات سیستم جلوبندی و تعلیق می‌تواند راننده را با دشواری در فرمان دادن روبرو کند. به‌عنوان مثال میله رابط فرمان در صورت آسیب دیدگی موجب تنبلی در پاسخ سیستم فرمان می‌شود. اساساً این بدین معنی است که خودروی شما توان مقابله بر اثر نیروی گریز از مرکز پیچ‌ها

سواری خشک و خشن خودرو
با گذشت زمان، اجزای سیستم تعلیق خودرو به‌مرور فرسوده می‌شوند. شاید ساده‌ترین و بهترین راه برای تشخیص مشکلات سیستم تعلیق حسی است که خودرو هنگام سواری شدن به سرنشینان منتقل می‌کند. چرا که در صورت خرابی سیستم تعلیق، سواری خشک‌تر شده و تمامی بر جستگی‌های جاده به

اخذ تخصصی ویزا / وقت سفارت / پیکاپ ویترا

انگلیس. کانادا. استرالیا. شنگن

www.canadavisa.com

تشریفاتی سفر کنیم...

چارتِر کننده همه روزه

کیش

هتل پارمیدا، هلیا و کوروش

بین خیابان جنوبی ۸ و ۶ | شماره ۲۸ | طبقه ۱+

۰۵۱-۳۱۴۰۶ | ۰۵۱-۳۷۶۱۷۰۲۰

مجری تورهای تخصصی ترکیه و دبی مستقیم از مشهد

آنتالیا | مارمارِیسی | کوشی آداسی | بدروم

دبی | استانبول

با پرواز ترکیه | با پرواز ترکیه

فلسطین ۱۹ پلاک ۷۶

۰۵۱-۳۸۰۷۱

سرکین ماسوله

ساحل اختصاصی هتل الماسی ۴

چشمه ها و چشمه ها

کشت و کار، کشت و کار، کشت و کار

استانبول

آنتالیا - بدروم - کوش آداسی

نقد و اقساط

۰۵۱-۳۸۴۴۳۰۰

@Atratravelagency

www.atratravel.com

اقساط دلخواه

کیش

تایلند مالزی ترکیه

دبی سرستان ترکیه

فلامینگو ۳۶۰۹۹۹۳۴

۳۶۰۳۶۰۱۰

اقساط

کیش

تخصص ماستی

کانال تلگرام: @yekta_seir

تایلند

ما در شرق دور، نزدیک شما هستیم.

آر پرواز ماندگار

کارگزار رسمی ATS تایلند

www.atrimb2ir

@atrimb2ir

051-38063000

شروع مجدد پرواز های جورجین ایرویز

Georgian Airways

یکشنبه و پنجشنبه

هر هفته

شروع از ۱۷ تیر

شروع از ۱۴ تیر

چارتر کننده انحصاری پرواز های جورجین ایرویز در ایران

۰۵۱ ۳۸۰ ۶۹

داخلی ۳۳۳

۰۵۱ ۳۱۳۰۰

FULL CHARTER

Online Travel Services

موج آب